

CATÁLOGO DO ITEM IMPORTADO

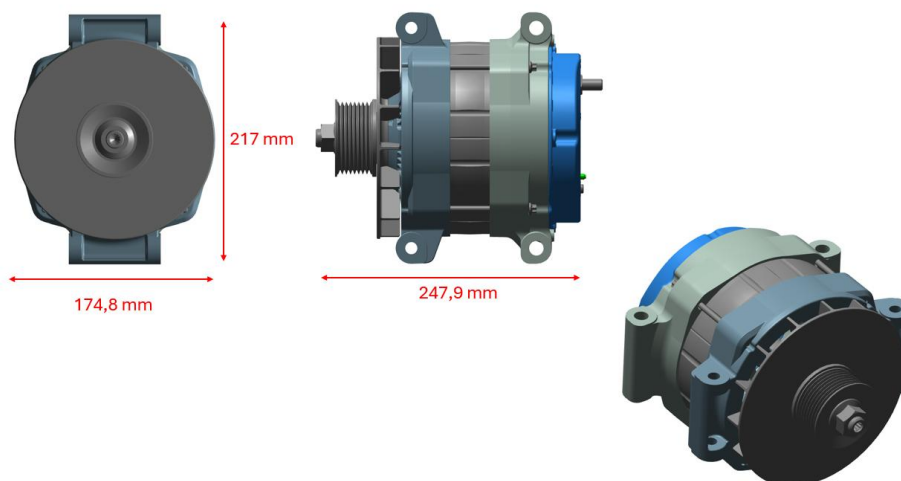
Pleito de Inclusão de Ex-Tarifário

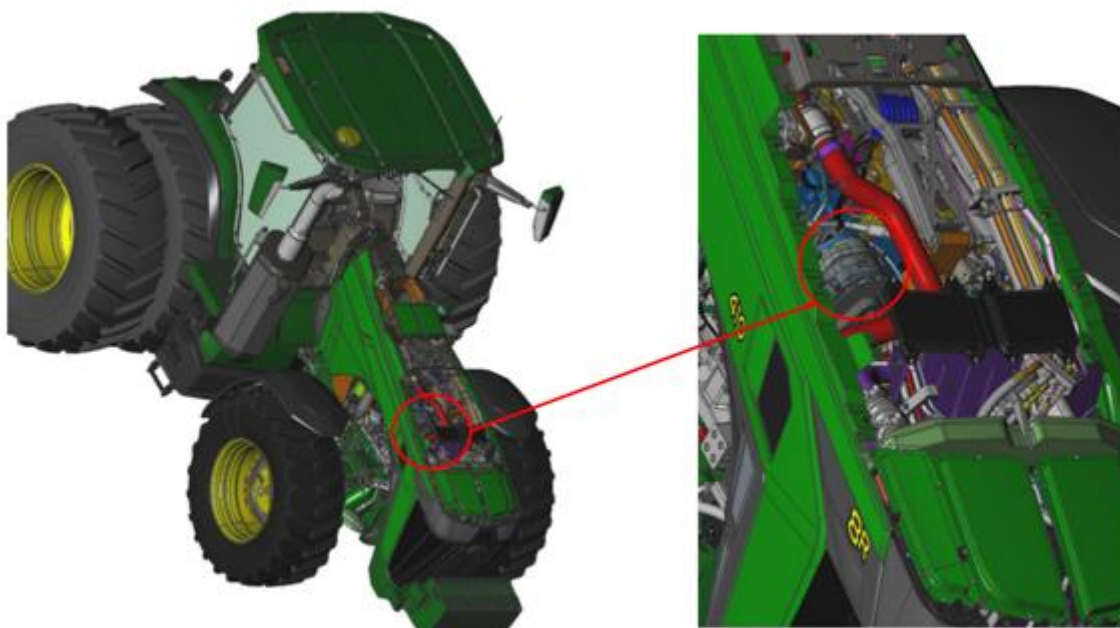
Número de Controle SDIC	NCM	Sugestão de descrição do ex-Tarifário
M4-24I	8511.50.10	Alternador elétrico, dotado de ventilador interno e regulador de tensão embutido, com tensão de saída nominal de 14V, com corrente nominal superior a 110 A em baixa rotação (1800 rpm) e corrente superior a 330 A em regime de aquecimento (<i>warm-up</i>) em alta rotação (6.000 rpm), rotação de entrada de 1380 rpm ,com faixa de temperatura de operação de -40 graus celsius a 110 graus celsius, próprio para garantir a demanda energética das cargas elétricas do sistema da máquina, aplicado em máquinas agrícolas autopropulsadas.

1. Especificações técnicas detalhadas da autopeça:

- Tensão de saída nominal de 14V
- Temperatura de operação de 40 graus celsius negativos a 110 graus celsius
- Corrente nominal de baixa rotação (1800 rpm) maior que 110 amperes
- Corrente nominal de warm-up (6000 rpm) maior que 330 amperes
- Rotação de entrada de 1380 rpm
- Ventilador interno e regulador de tensão embutido
- Dimensões aproximadas: 247,9 mm x 217 mm x 174,8 mm
- Peso de 14.29 KG

2. Imagens da autopeça importada e/ou desenho esquemático:





3. Aplicação do item importado:

Aplicado no sistema elétrico de geração e gerenciamento de energia de máquinas agrícolas autopropulsadas.

4. Função do item importado no produto fabricado pela empresa pleiteante do ex-tarifário:

Garantir que as cargas elétricas da sejam atendidas através do torque produzido pelo motor para gerar corrente elétrica e carregar a bateria 12V